

LA PRAIRIE DE MARAIS : OPTIMISER LA CONDUITE DU TROUPEAU DE MARAÎCHINES

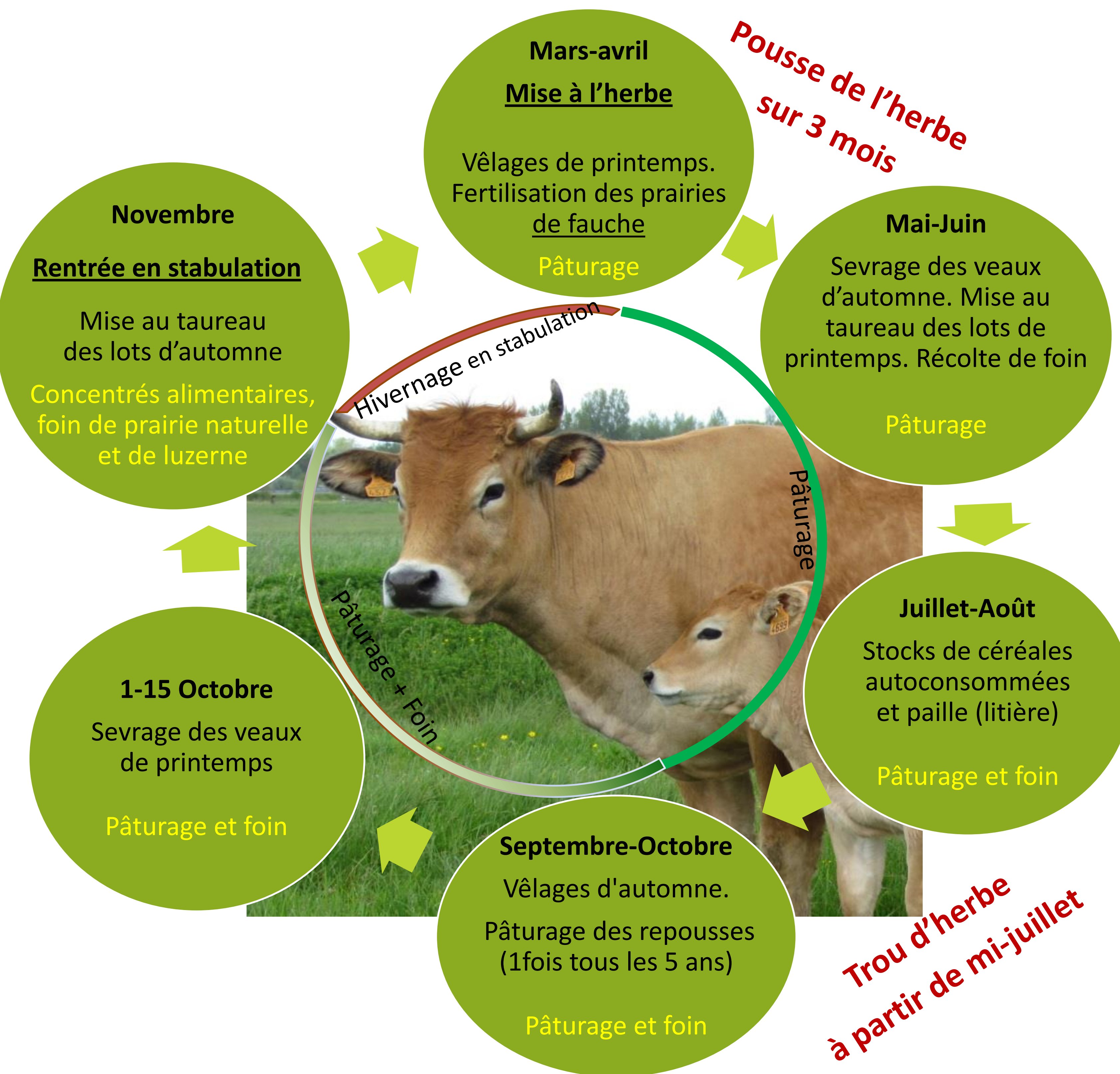
POUR CONCILIER AUTONOMIE ALIMENTAIRE ET

UNITE EXPÉRIMENTALE DE SAINT LAURENT DE LA PRÉE - Ch. ROSSIGNOL

La prairie joue un rôle central dans les exploitations d'élevage du marais. L'enjeu est d'adapter la gestion du troupeau au potentiel de qualité et de production du milieu.

A travers son expérimentation-système, le domaine expérimental de Saint Laurent de la Prée élabore un mode de conduite de son troupeau de vaches Maraîchines permettant de nourrir correctement les animaux tout en améliorant la biodiversité.

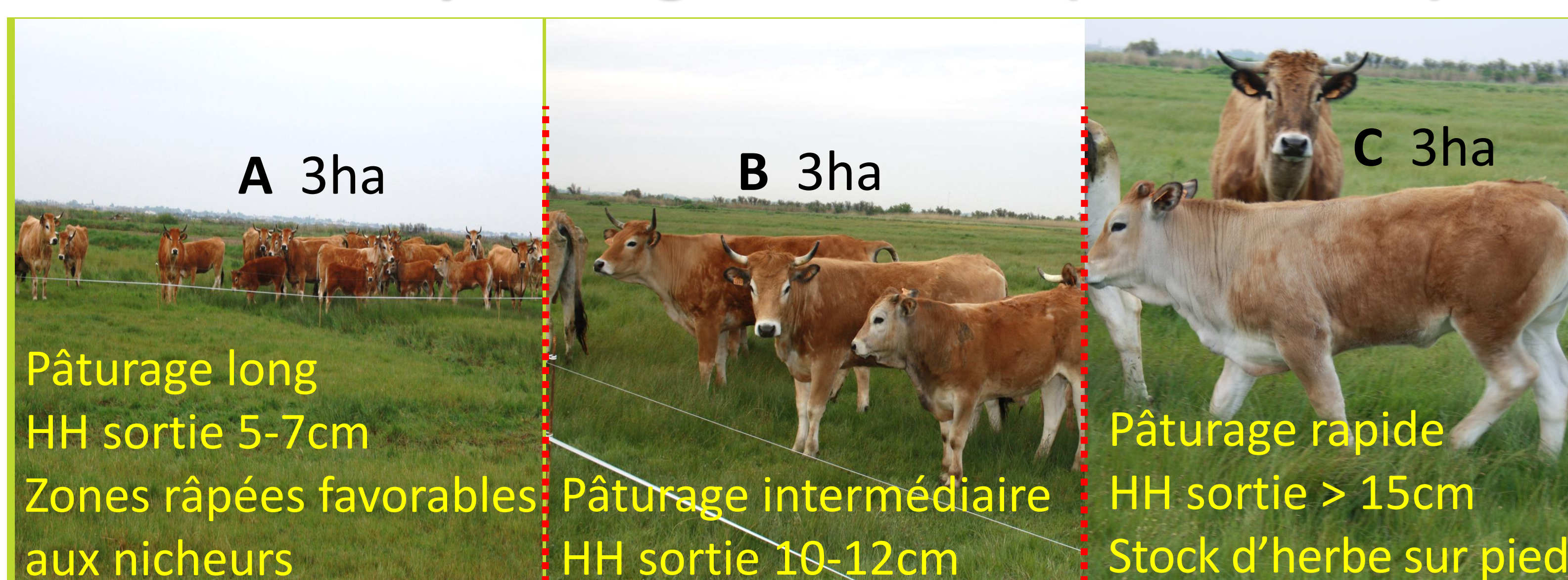
La conduite du troupeau sur l'année



Adapter le chargement des animaux au potentiel de production des prairies
1,3 à 1,6 UGB/ha/an sur la période de pâturage

- ❖ Maximiser la part de l'herbe dans l'alimentation du troupeau
- ❖ Maintenir l'état corporel des mères
- ❖ Assurer une croissance correcte des veaux (GMQ 800 - 1000 g/jour)
- ❖ S'adapter aux variations de production liées aux aléas climatiques

Essai de pâturage tournant (2009-2014)



Tester 3 pressions de pâturage pour créer de l'hétérogénéité de végétation afin de favoriser la richesse spécifique végétale et la nidification des oiseaux nicheurs

Parcelle expérimentale de 9 ha

Une estimation visuelle de la hauteur d'herbe (HH) permet de prévoir la date de changement de parcelle avec X jours d'avance.

- ❖ Trois passages minimum sur chaque parcelle avant fin mai
- ❖ Faire varier la durée de pâturage
 - ❖ Maîtriser l'«explosion» de la végétation au printemps
 - ❖ Mesurer et/ou estimer la hauteur d'herbe
 - ❖ Sortir les animaux en fonction de la hauteur d'herbe
 - ❖ Ouvrir les 3 parcelles pour un pâturage libre début juin