

UNITE EXPÉRIMENTALE DE SAINT LAURENT DE LA PRÉE – D. DURANT & E. KERNÉIS

Evaluer et améliorer la biodiversité

Depuis 2009, des suivis annuels permettent de quantifier la biodiversité (oiseaux, plantes, insectes) qui fréquente la ferme expérimentale. Réalisés sur le long terme, ils permettent de constater l'évolution de cette biodiversité suite à :

- des aménagements (bandes enherbées, plantation de haies ou arbustes isolés...),
- des changements de pratiques (travail du sol réduit, désherbage mécanique...),

liés à la transition agro-écologique.

Suivis ornithologiques

Méthodologie :

- passereaux → points d'écoute
- limicoles → dénombrement des nicheurs

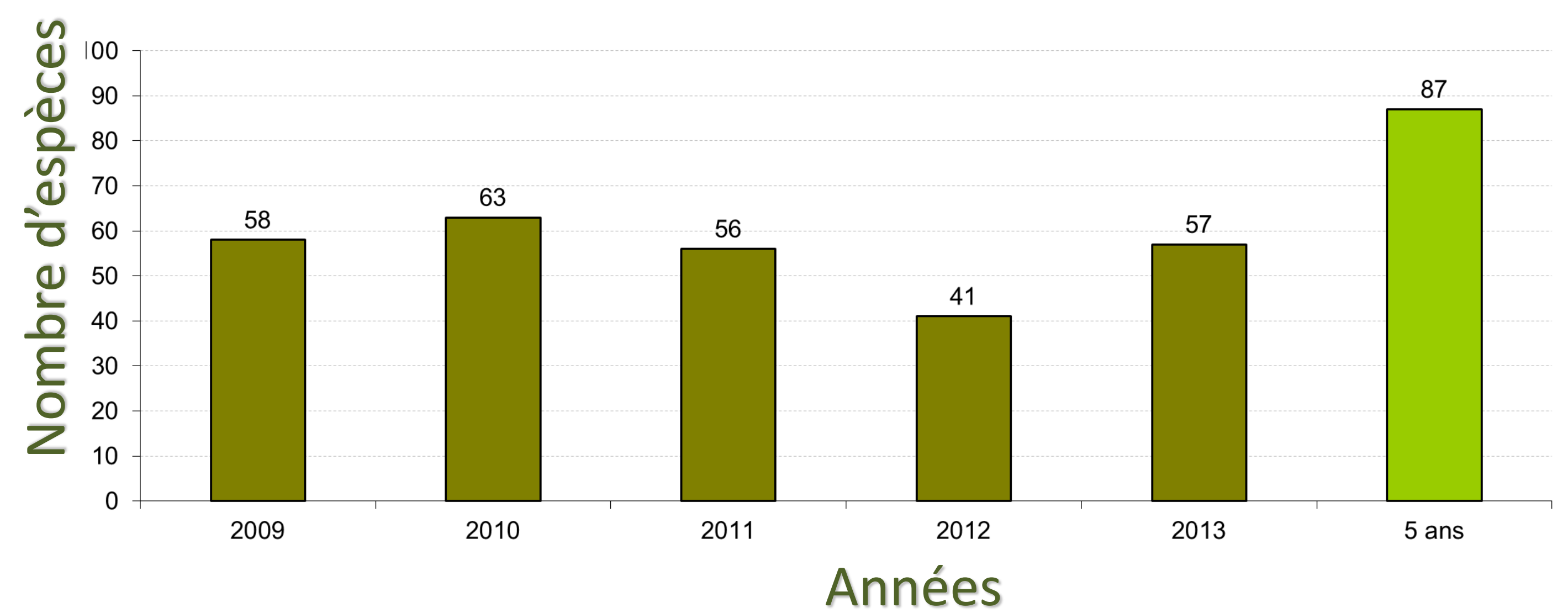


55 à 60 espèces d'oiseaux

Une diversité d'habitats sur la ferme conférant une richesse spécifique en oiseaux élevée.



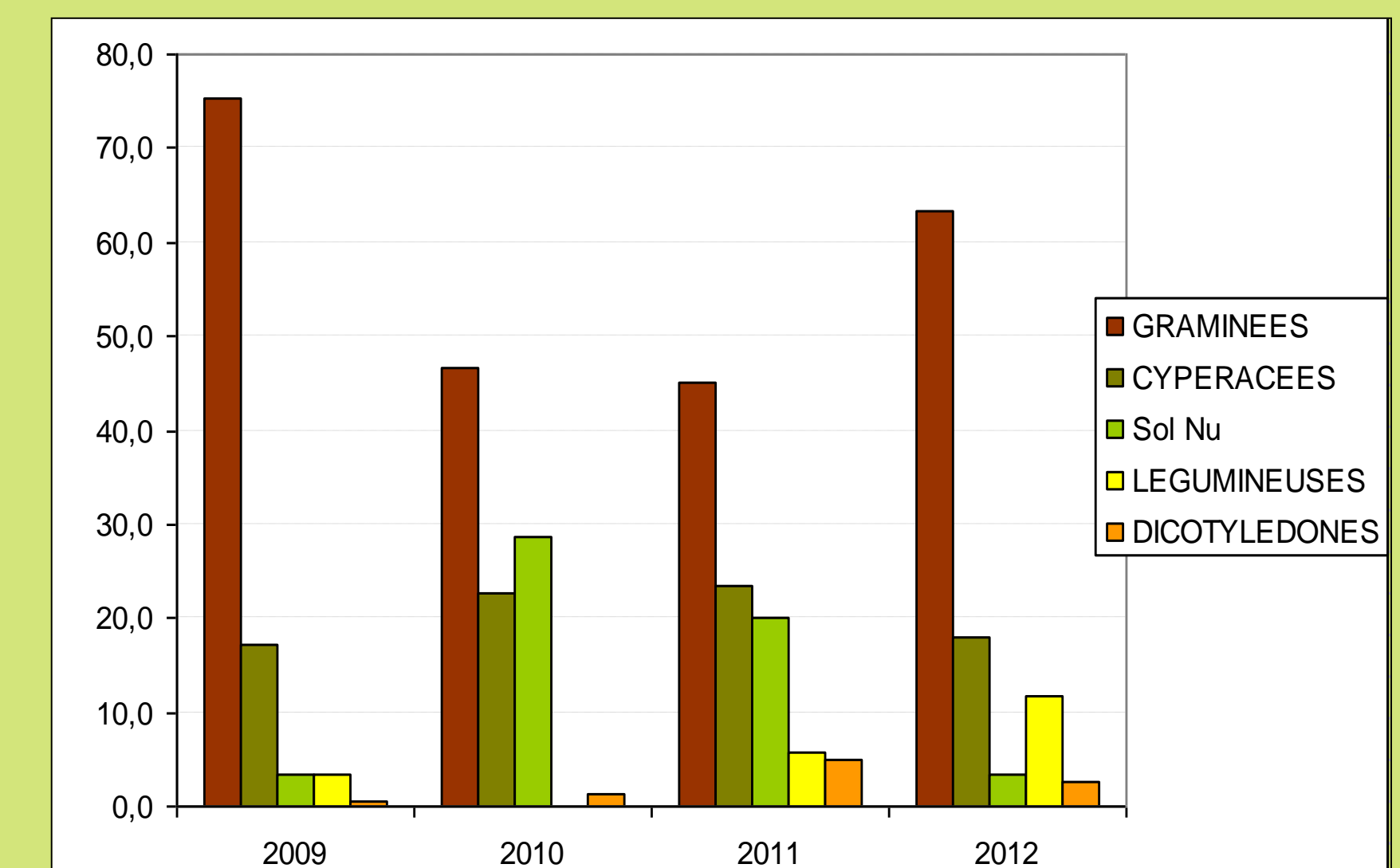
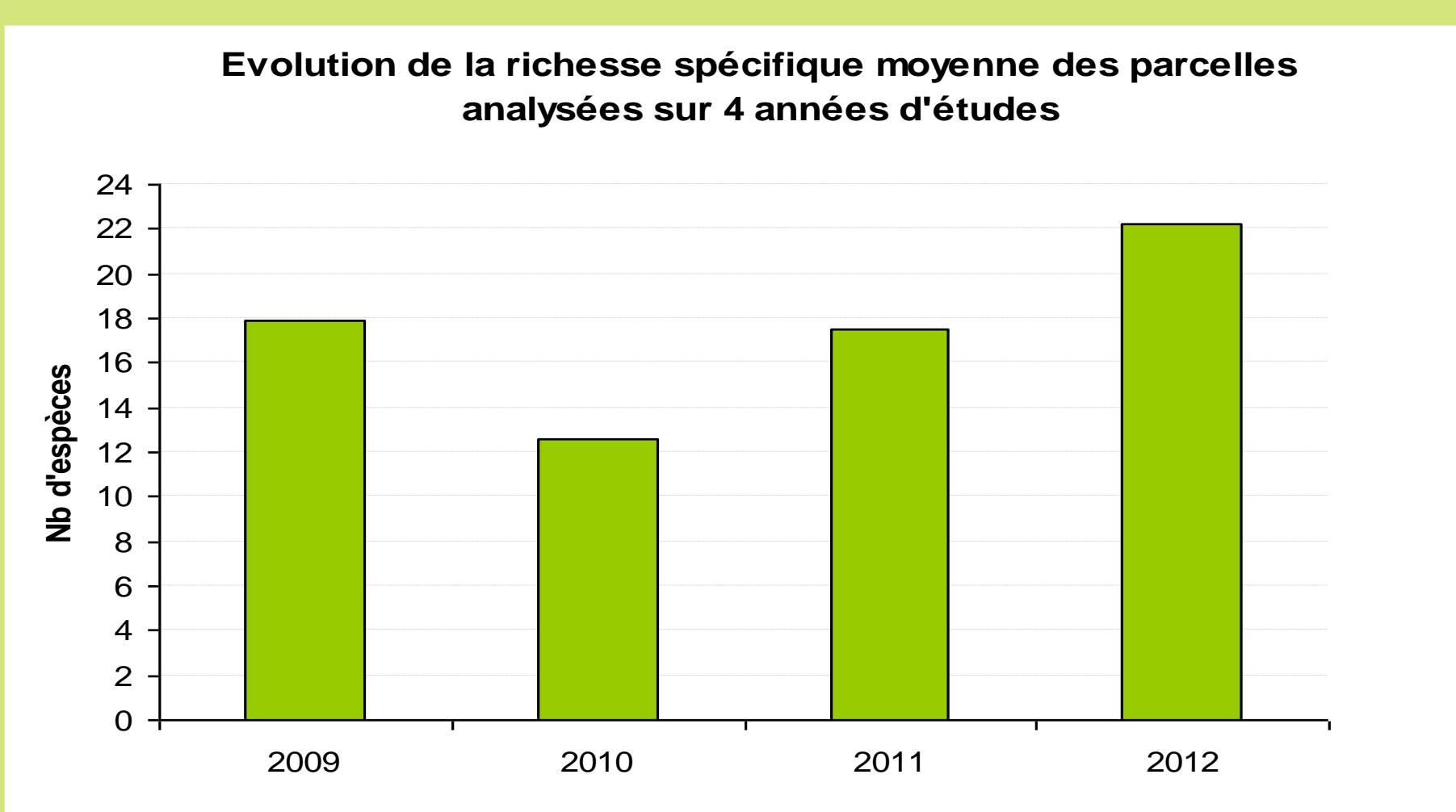
Chaque année, **8 ± 1-2 couples de vanneaux** nichent dans les prairies naturelles ou les cultures de printemps (tournesol, maïs) [min-max : 3 en 2012 - 15 en 2010]



Suivis floristiques

Le 28 février 2010, le passage de la tempête Xynthia provoque l'inondation des prairies de marais par l'eau de mer. Le suivi de l'évolution de la flore par la méthode « des poignées » montre :

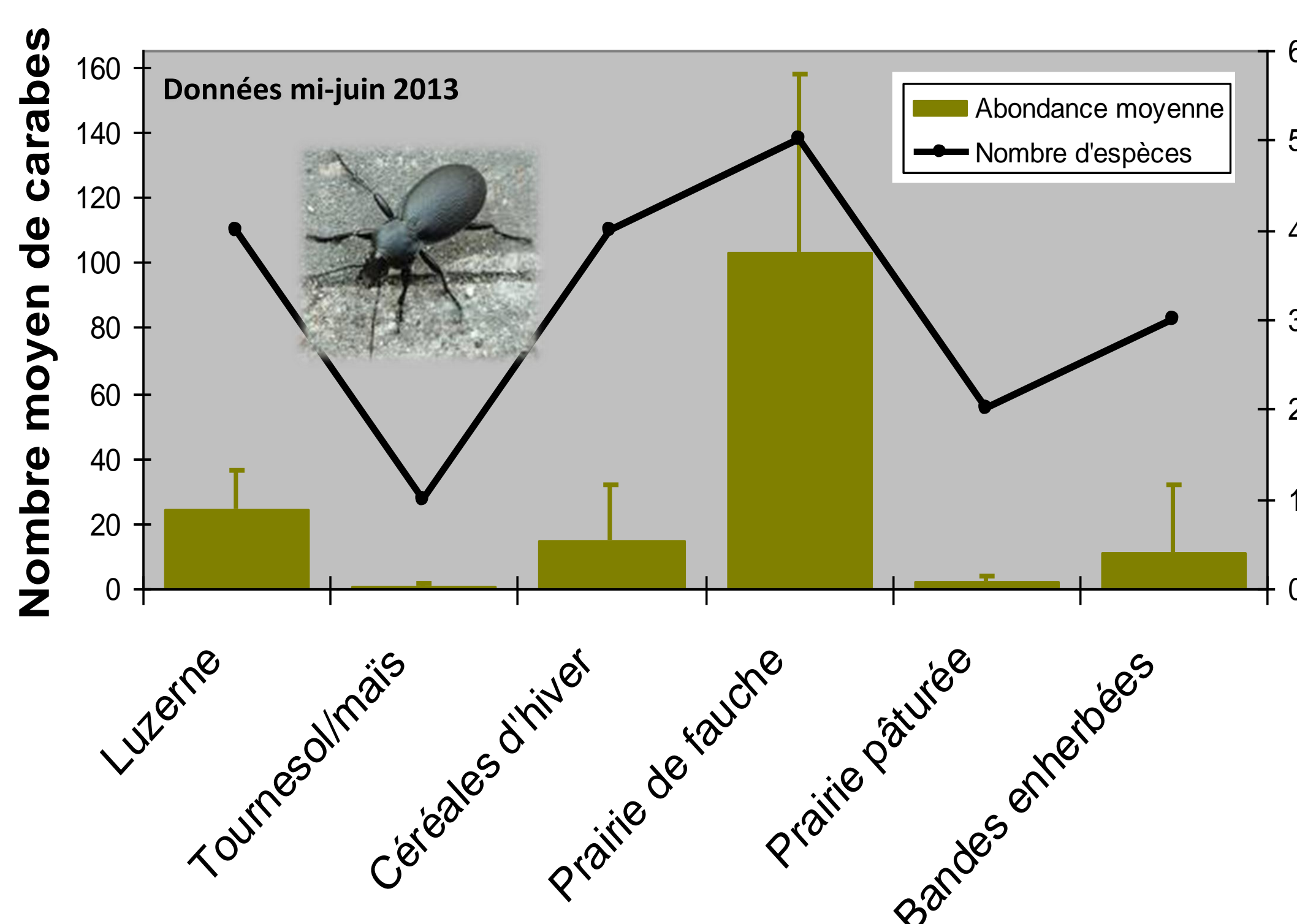
- un fort impact sur la richesse spécifique
- une déstructuration provisoire de la composition des communautés (bouleversement de l'abondance relative des espèces et familles végétales)



Suivis entomologiques (carabes)

L'abondance et la richesse spécifique en carabes est variable selon les types d'habitat :

1. prairies de fauche, 2. luzernes et céréales d'hiver sont bien fréquentées par les carabes.



Etude en cours : suivi sur le long terme de l'abondance et des espèces de carabes sur 9 parcelles de la ferme pour évaluer les conséquences de la révision des techniques culturales (réduction du travail du sol, désherbage mécanique, etc.)